

SFIDE D'ARTE

Libera il tuo stile

DECORAZIONE,
ESPRESSIONE,
STILE
E TENDENZA.

DECORATION,
EXPRESSION,
STYLE
AND TRENDS.

FASSA
BORTOLO

DECORAZIONE, ESPRESSIONE,
SENTIMENTO, STILE, TENDENZA
E BELLEZZA: SFIDE D'ARTE.
UNA COLLEZIONE DI PRODOTTI
DECORATIVI CHE DANNO FORMA
ALL'IMMAGINAZIONE. LUCI ED
OMBRE MUOVONO LA SCENA;
LA MATERIA PRENDE VITA DIVENTANDO
ESPRESSIONE TANGIBILE DI UN'IDEA.
COLORI DECISI, SGARGIANTI
E ACCESI O TONI NEUTRI, MORBIDI
E DELICATI DIVENTANO PORTATORI
DI UN SENTIMENTO. GLI AMBIENTI
SI ARRICCHISCONO DI STILE: DAGLI
EFFETTI CLASSICI A QUELLI PIÙ DI
TENDENZA, OGNI GUSTO PUÒ ESSERE
APPAGATO, E TUTTE LE SUPERFICI
SI VESTONO DI PURA BELLEZZA.

Decoration, expression,
emotion, style, trends
and beauty: Sfide d'arte,
artistic challenges.
A collection of decorative
products that give
shape to imagination.
Light and shadows
create movement; the
materials come to life,
becoming the tangible
expression of an idea.

Strong, flamboyant
and bright colours,
or neutral, soft and
delicate shades that
convey emotion.
Spaces enriched with
style: from classic to
more trendy effects,
there is something
to satisfy all tastes.
Every surface is shrouded
in pure beauty.

LA PARETE SI ANIMA
DI VITA E COLORE.
OMBRE DECISE
SCOLPISCONO FORME;
CATTURANO UN'IDEA
RINNOVANDO
D'INCANTO L'AMBIENTE.

Walls oozing with life
and colour. Clear
shadows create shapes;
capture an idea, giving
the space new charm.



1. Materia Decor

2. Materia Decor

Ricordi Materia
Effetto materia
Material effect
Bianco 1000
White 1000

Desideri Luce
1/2 SL50
+ 1/2 Argento base
Silver base

Desideri Luce
1/3 Oro base
Golden base
+ 2/3 Argento base
Silver base



LA MATERIA PUÒ
ESSERE PLASMATA
E ATTRAVERSO
SPERIMENTAZIONI
CREATIVE TRASFORMATA:
COME PIETRA, MARMO,
CEMENTO E PER MEZZO
DI SEGNI ED INCISIONI,
SI PUÒ DARE VITA
E MATERICITÀ
AD UNA PARETE
DALL'INCONFONDIBILE
CARATTERE.

Matter can be moulded
and transformed
through creative
experimentation:
stone, marble and
cement effects, with
markings and incisions
that give life and
materiality to a wall
with an unmistakable
character.

3. Ricordi Materia
Effetto materia
Material effect
Bianco base 1000
White base 1000

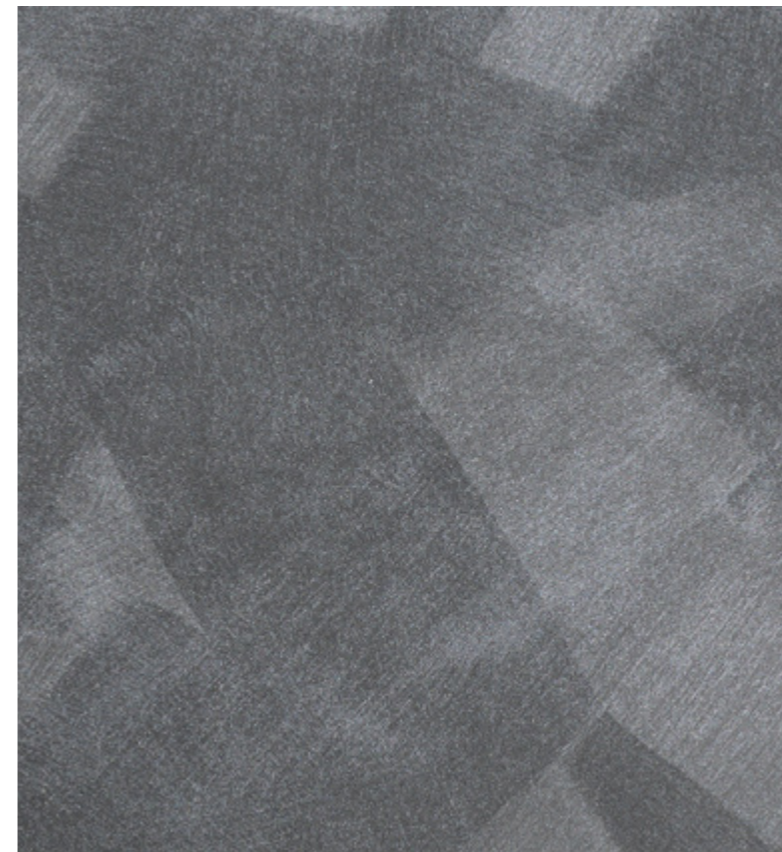


4. Ricordi Materia
Effetto materia
Material effect
RT02



PREZIOSI GIOCHI
DI LUCE, SCINTILLII
D'ORO E D'ARGENTO,
ARRICCHISCONO
SUPERFICI MODERNE,
AFFASCINANTI
E INDIMENTICABILI.
OGNI SPAZIO PUÒ
ESSERE MAGICAMENTE
IMPREZIOSITO. PER
MEZZO DI CROMATISMI
D'EFFETTO UNA SEMPLICE
PARETE SI TRAMUTA
NELLA PROTAGONISTA
INDISCUSSA.

Delightful light effects
and the glitter of gold
and silver make modern
surfaces fascinating
and unforgettable.
Any environment can
be enriched as if by
magic. Striking colour
effects turn simple
walls into stunning
design features.



5. Desideri Luce
SL42

6. Desideri Luce
Oro base
Golden base





7. Desideri Luce
Oro base
Golden base



MUTEVOLE NELLE
DIVERSE ORE DEL
GIORNO, RICORDI
MARMO PERMETTE
DI RIPRODURRE
E INTERPRETARE GLI
EFFETTI DEL MARMO
CLASSICO E REALIZZARE
MERAVIGLIOSE
SFUMATURE DAI
RIFLESSI CANGIANTI,
CHE ANIMANO LA
PARETE E LE DONANO
UNA PREZIOSA
MORBIDEZZA.

Mutable over the
different hours of the
day, Ricordi Marmo
reproduces and
interprets the appearance
of classic marble, creating
amazing chromatic
effects and changing
reflections that bring the
wall to life, and making
it exquisitely soft.

8. Ricordi Marmo
RM02



IL RITMATO
INTERVALLARSI DI SEGNI
VERTICALI, RIEVOCA
L'ORDINATO DISORDINE
DELLA NATURA.
LA SUPERFICIE GREZZA
E ABBOZZATA ACQUISISCE
NELLO SPAZIO UNA
DIMENSIONE DEFINITA
ED INTRIGANTE.

The rhythmic sequence
of vertical markings
recall the chaotic
order of nature. Rough,
irregular surfaces take
on a clear and intriguing
character in the space.

10. Selva Decor



Sfide d'arte

19

11. Selva Decor

Ricordi Materia
Bianco base 1000
White base 1000

Ricordi Materia
RT02

Ricordi Materia
RT22

Ricordi Materia
RT19



SFUMATURE CANGIANTI
E PREZIOSE SI POSANO
SULLE SUPERFICI COME
MORBIDA SETA DANDO
VITA A VIBRANTI
RIFLESSI PERLACEI.
DAL PIÙ ELABORATO
DAMASCATO AD UN
INTRAMONTABILE
EFFETTO SPATOLATO,
PER DARE VITA AD UN
AMBIENTE DALLA FORTE
PERSONALITÀ, NON
CONVENZIONALE
E SOFISTICATO.

Precious, iridescent
hues shimmer over
surfaces like soft silk,
giving life to vibrant,
pearlescent reflections.
The most intricate
damasks and the most
timeless brushed effects
breathe life into the
room, giving it a powerful,
unconventional and
sophisticated personality.

12. Desideri Perla
SP17





LA LUCE SI PROIETTA
SULLA PARETE LEVIGATA
E CREA MAGICI RIFLESSI
CHE RIPORTANO AD
UN PASSATO DI STILE,
CLASSE E RAFFINATEZZA.
VIBRAZIONI E
RIFRAZIONI DELLA
LUCE IMPREZIOSISCONO
UNA SUPERFICIE
DINAMICA ED ELEGANTE.

Light projected onto
the polished wall creates
magical reflections that
recall a past characterised
by style, class and
elegance. Vibrations
and refractions of light
enhance a dynamic
and elegant surface.



14. Ricordi Stucco
RS02



RUVIDITÀ IMPREZIOSITE
DA SFUMATURE
ARGENTEE CREANO
UNA DECORAZIONE
SPICCATAMENTE
CONTEMPORANEA.
PER UN AMBIENTE
DI TENDENZA, DALLO
STILE INDUSTRIAL-CHIC.

Roughness that
is enriched with silvery
shadows to create
a distinctly contemporary
decoration. For a
fashionable environment,
in industrial-chic style.



**16. Cemento
Grezzo Decor**



**17. Cemento
Grezzo Decor**

Ricordi Materia
RT01

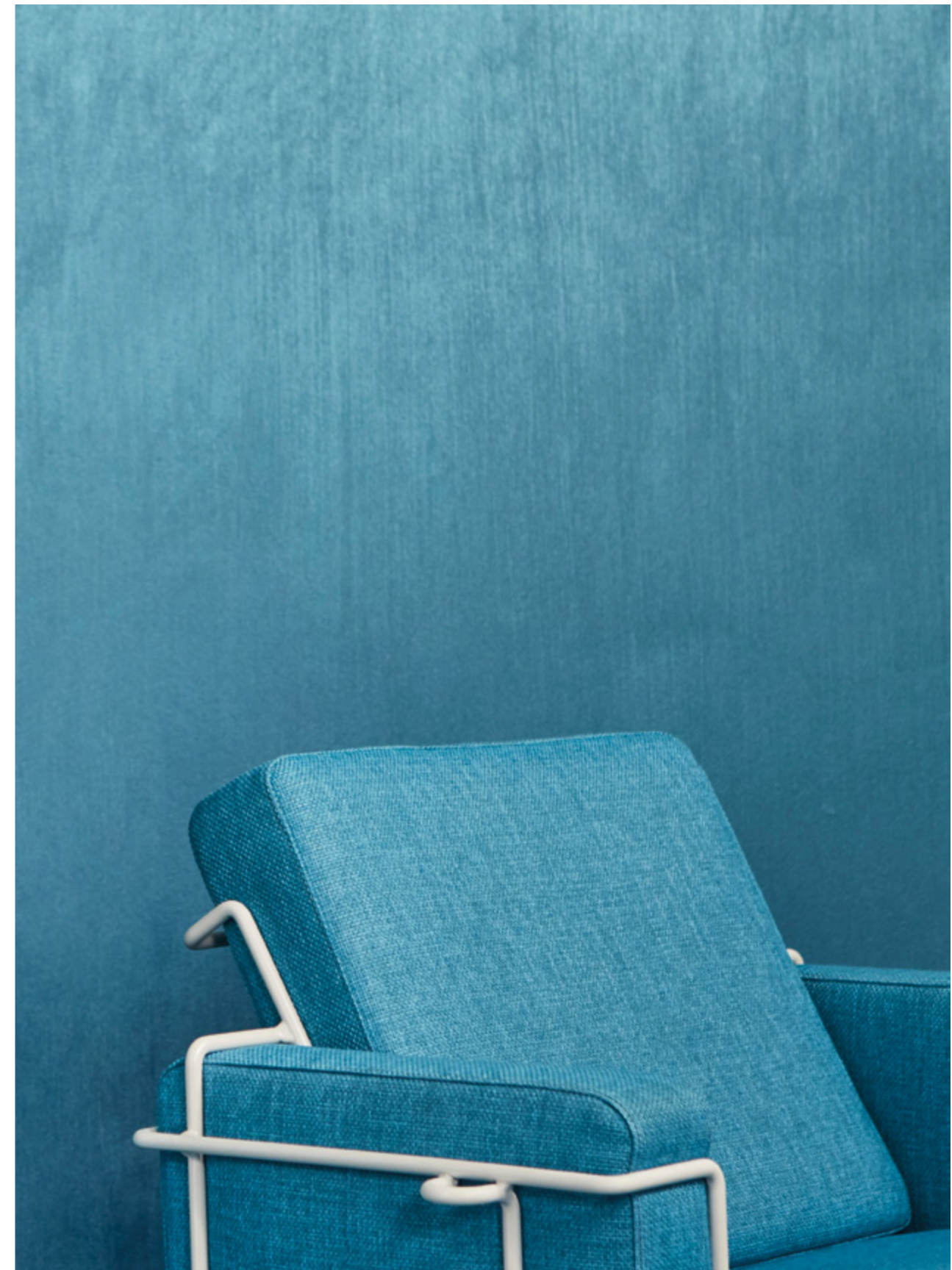
Desideri Luce
Base argento
Silver base



BRILLANTE ED ELEGANTE,
DALLA LUCENTEZZA
METALLICA, PERMETTE
DI CREARE UNO
SFONDO ORIGINALE
E CONTEMPORANEO.
GIOCHI DI LUCE
ANIMANO LA
PARETE: A SECONDA
DELL'APPLICAZIONE SI
POSSONO REALIZZARE
SFONDI DIVERSI PER
ATMOSFERE INEDITE
ED UNICHE.

A bright yet elegant
metallic sheen creates
an original, contemporary
background. Light effects
play over the wall and
different backgrounds
can be created to provide
unique, innovative
atmospheres depending
on the application.

18. Desideri Cristallo
SC09





19. Desideri Cristallo
SC06



NATURALI EFFETTI
SFUMATI, ANIMANO
PARETI MORBIDE E
SEMPLICI, DONANDO
UN CARATTERE
ESSENZIALE MA DECISO
CHE NON SI LASCIA
SCALFIRE DAL TEMPO.
UNA SCENOGRAFIA
PERFETTA DOVE TONI
PASTELLO AMPLIFICANO
E VALORIZZANO LA
LUMINOSITÀ NATURALE
DI TUTTI GLI AMBIENTI.



Natural shadow effects
animate simple, smooth
walls, adding essential
but decisive character
that will not fade over
time. In this perfect
setting, pastel tones
amplify and enhance the
room's natural luminosity.

20. Desideri Minerale
RM45 + Glitter Sfide d'arte

21. Desideri Minerale
RM45 – RM46
+ GysoCOMETE





SFUMATURE CHE
RICHIAMANO
SAPORI ANTICHI,
RICORDI DEL PASSATO
E CROMATISMI
ETEROGENEI TONO
SU TONO, TUTTO
RIVISTO IN CHIAVE
MODERNA PER
ARRICCHIRE GLI
SPAZI SIA ESTERNI
CHE INTERNI.

Nuances reminiscent
of ancient pleasures,
past memories and
heterogeneous
tone on tone colours
have been interpreted
in a modern key to
enrich indoor and
outdoor spaces alike.

23. Desideri Velo
DV37





RIGHE ORIZZONTALI
O VERTICALI PER UNA
SUPERFICIE SEDUCENTE
E DI TENDENZA.

Horizontal or vertical
lines creating a seductive
and trendy surface.

25. Ricordi Materia
Effetto graffio
Scratch effect
RT16

Desideri Luce
Base argento
Silver base



26. Ricordi Materia
Effetto graffio
Scratch effect
RT18



COME IN UN CIELO
DI ROSA SCREZIATO,
NUVOLE D'ARGENTO
DANZANO SULLA
PARETE. UN DECORO
DISCRETO E DAL GUSTO
ROMANTICO IRROMPE
NELL'AMBIENTE
CON ELEGANZA.

Just like on a sky
with streaks of pink,
silver clouds dance
on the walls.



27. Nimbus Decor



28. Nimbus Decor

Ricordi Materia
RT23

Desideri Luce
Argento base
Silver base



LA TEXTURE DEL
CEMENTO FACCI
A VISTA PER UNA
PARETE FRESCA
E CONTEMPORANEA.

The appearance
of a cement surface,
for a fresh and
contemporary wall.

29. Ricordi Materia
Effetto cemento
Cement effect
RT12



30. Ricordi Materia
Effetto cemento
Cement effect
RT10



SPICCA LUCCICANTE
UN ORO ACCESO;
PREZIOSI GRANELLI DI
SABBIA FLUTTUANO
SULLA NERA PARETE.
UN DECORO SFARZOSO
CHE ARRICCHISCE LO
SPAZIO RENDENDOLO
UNICO E RICERCATO.

Gold glimmering
brightly; precious grains
of sand moving randomly
on the black wall. A lavish
décor that enriches the
space, making it unique
and refined.



31. Harena Decor

32. Harena Decor

Ricordi Materia
RT01

Desideri Luce
Base oro
Golden base



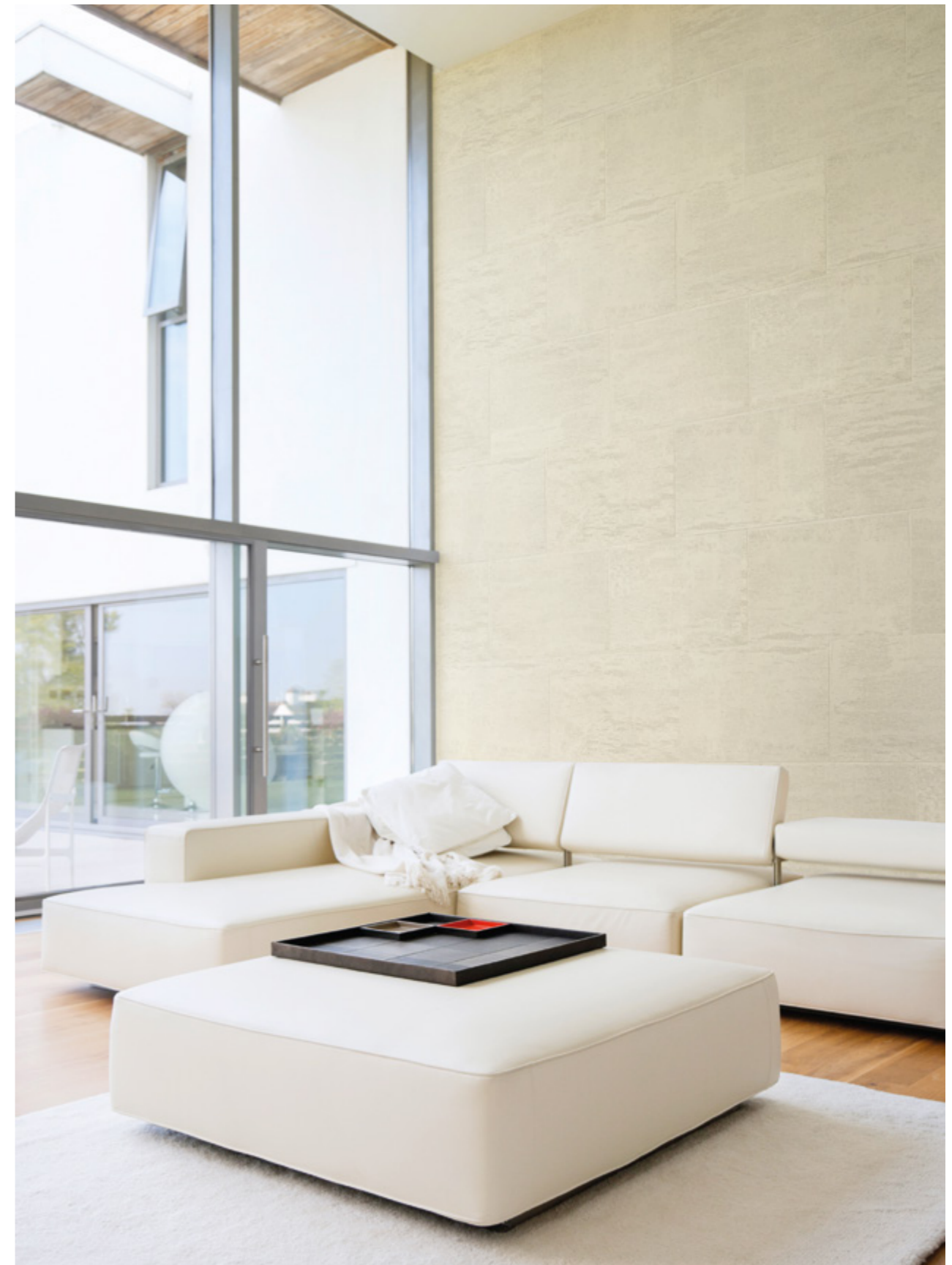
LA PIETRA IMPRESSA
SU DI UNA PARETE
DAL FASCINO
SENZA TEMPO.

Stone impressed
on a wall with
timeless fascination.

33. Ricordi Materia
Effetto travertino
Travertine effect
RT20



34. Ricordi Materia
Effetto travertino
Travertine effect
RT22



UNA SUPERFICIE
DALLA RESA
ESTETICA SEMPLICE
E NATURALE.

A surface with simple
and natural aesthetic
performance.

35. Ricordi Materia
Effetto compatto
Compact effect
RT05



31. Ricordi Materia
Effetto compatto
Compact effect
RT14



SEGNI RICCHI
DI FASCINO SI
INTRECCIANO IN
UNRITMO CASUALE.
UNA DECORAZIONE
SOBRIA, IN CONTINUO
MOVIMENTO,
DIVENTA SFONDO
PERFETTO PER UN
AMBIENTE ECLETTICO
E SOFISTICATO.

Fascinating patterns
criss-crossing in
a random rhythm.
A decoration that is
sober and in perpetual
motion, becomes
the perfect background
to an eclectic
and sophisticated
environment.



37. Retrò Decor



38. Retrò Decor

Ricordi Marmo
Base bianco 1000
White base 1000

Desideri Luce SL50 (4/10)
+ Base argento
Silver base (5/10)
+ SL63 (1/10)



PENNELATE CHE
SI SUSSEGUONO, IN
ESTERNO ED INTERNO,
FANNO RISCOPRIRE
IL GUSTO DEL PASSATO
ATTRAVERSO L'ARTE DI
OGGI. LA NATURALITÀ
E BELLEZZA DELLA CALCE
PER OTTENERE PARETI
SOBRIE E RAFFINATE.

The sequence of brush
strokes, both indoors
and out, reveal
the taste of the past
through the art of today.
The naturalness
and beauty of lime
to create decorous
and refined walls.

**39. Ricordi Calce
a Pennello
SA26**



1. 2. Materia Decor

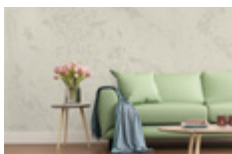
- Ricordi Materia
Effetto materia *Material effect*
Bianco 1000 *White 1000*
- Desideri Luce
1/2 SL50 + 1/2 Argento base
Silver base
- Desideri Luce
1/3 Oro base *Golden base* +
2/3 Argento base *Silver base*
- * Desideri Protettivo



Preparazione del supporto → Sulla superficie adeguatamente preparata applicare una mano di fondo FX 526 a pennello o rullo (prodotto diluito al massimo al 5% con acqua). Attendere la completa asciugatura del prodotto. Essiccazione 4-6 h.
Prima mano – Ricordi Materia → Stendere una mano di RICORDI MATERIA – colore bianco base 1000 – con spatola metallica dentata. Livellare il prodotto con il lato dentato della spatola in modo da creare uno spessore uniforme e poi lisciare la superficie. Sulla mano ancora fresca di prodotto tracciare delle venature oblique con l'apposito tampone, in modo da interessare l'intera superficie da decorare. Quando il prodotto inizierà ad asciugarsi compattare la superficie ed infine lisciare fino ad ottenere l'effetto desiderato. Attendere la completa asciugatura del prodotto. Essiccazione 24-48 h.
Seconda mano – Desideri Luce → Applicare con spugna su tutta la superficie il prodotto DESIDERI LUCE (prodotto diluito al 30% con acqua) – tinta 1/2 SL50+1/2 argento base. Essiccazione 1-2 h.
Terza mano – Desideri Luce → Su fondo asciutto applicare con spugna la seconda mano di DESIDERI LUCE (prodotto tal quale) – tinta 1/3 oro base+2/3 argento base. Attendere la completa asciugatura del prodotto. Essiccazione 2-3 h.
Quarta mano – Desideri Luce → Stendere, solamente in corrispondenza delle venature, il colore DESIDERI LUCE SL50 (prodotto tal quale) – tinta 1/2 SL50 +1/2 argento base – con la spugna, in modo da evidenziare il disegno realizzato.

- Ricordi Materia
Effetto materia *Material effect*
Bianco base 1000
White base 1000
- * Desideri Protettivo

- Ricordi Materia
Effetto materia *Material effect*
RT02
- * Desideri Protettivo



Preparazione del supporto → Sulla superficie adeguatamente preparata applicare una mano di fondo FX 526 a pennello o rullo (prodotto diluito al massimo al 5% con acqua). Attendere la completa asciugatura del prodotto. Essiccazione 4-6 h.
Prima mano → Applicare una prima mano di RICORDI MATERIA (prodotto tal quale), con spatola in acciaio, e lasciare asciugare. Attendere completa asciugatura del prodotto. Essiccazione 24-48 h.
Seconda mano → Stendere un secondo strato e lavorarlo a seconda dell'effetto che si desidera ottenere. Sulla mano ancora fresca di prodotto tracciare delle venature oblique con l'apposito tampone, in modo da interessare l'intera superficie da decorare. Quando il prodotto inizierà ad asciugarsi compattare la superficie ed infine lisciare fino ad ottenere l'effetto desiderato.

- Desideri Luce
SL42

- Desideri Luce
Oro base *Golden base*

- Desideri Luce
GL13



Preparazione del supporto → Sulla superficie adeguatamente preparata applicare una mano di fondo FX 526 a pennello o rullo (prodotto diluito al massimo al 5% con acqua). Attendere la completa asciugatura del prodotto. Essiccazione 4-6 h.
Applicazione con guanto – Prima mano → Applicare DESIDERI LUCE (prodotto tal quale) oro base – con l'utilizzo di un guanto di spugna eseguendo movimenti circolari. Attendere completa asciugatura del prodotto. Essiccazione 3-4 h.
Seconda mano → Applicare una seconda mano di prodotto con le stesse modalità in modo da ottenere l'effetto desiderato.
Applicazione con spalter – Prima mano → Applicare la prima mano di prodotto a piccole zone avendo cura di incrociare continuamente l'utensile per distribuire le sabbie presenti e orientare i pigmenti perlescenti. Attendere completa asciugatura del prodotto. Essiccazione 3-4 h.
Seconda mano → Applicare una seconda mano di prodotto con le stesse modalità in modo da ottenere l'effetto desiderato.

- Ricordi Marmo
RM02

- Ricordi Marmo
RM35

Preparazione del supporto → Sulla superficie adeguatamente preparata applicare una mano di fondo FX 526 a pennello o rullo (prodotto diluito al massimo al 5% con acqua). Attendere la completa asciugatura del prodotto. Essiccazione 4-6 h.
Prima mano → Stendere RICORDI MARMO (prodotto tal quale) con spatola in acciaio in due o più mani, avendo cura di lasciare asciugare

Substrate preparation → On the suitably prepared surface, apply a coat of FX 526 undercoat by brush or by roller (diluted maximum 5% with water). Wait for the product to dry completely. Drying time 4-6 h.
First coat – Ricordi Materia → Apply a coat of RICORDI MATERIA – colour white base 1000 – using a notched metal trowel. Level off the product using the notched side of the trowel, so as to obtain a uniform thickness, and then smooth off the surface. On the still fresh coat of product, trace oblique veins using the pad provided, covering the entire surface being decorated. When the product starts to dry, compact the surface and finally smooth off until obtaining the desired effect. Wait for the product to dry completely. Drying time 24-48 h.
Second coat – Desideri Luce → Use a sponge to apply DESIDERI LUCE on the entire surface (diluted 30% with water) – colour 1/2 SL50+1/2 silver base. Drying time 1-2 h.
Third coat – Desideri Luce → On the dry surface use a sponge to apply the second coat of DESIDERI LUCE (undiluted) – colour 1/3 golden base+2/3 silver base. Wait for the product to dry completely. Drying time 2-3 h.
Fourth coat – Desideri Luce → Apply, only where the veins have been traced, DESIDERI LUCE SL50 (undiluted) – colour 1/2 SL50+1/2 silver base – using the sponge, so as to highlight the pattern traced.

Substrate preparation → On the suitably prepared surface, apply a coat of FX 526 undercoat by brush or by roller (diluted maximum 5% with water). Wait for the product to dry completely. Drying time 4-6 h.
First coat → Apply a first coat of RICORDI MATERIA (undiluted) using a steel trowel and leave to dry. Drying 24-48 h. Apply a second coat and work it so as to obtain the desired effect. On the final coat of product applied, while still moist, trace distinctive veins using the special brush pad. The veins can also be continuous, generally oblique and irregular, so as to cover the entire surface being decorated. When the product begins to dry, compact it and smooth it off using a steel float, until obtaining the desired effect.

Substrate preparation → On the suitably prepared surface, apply a coat of FX 526 undercoat by brush or by roller (diluted maximum 5% with water). Wait for the product to dry completely. Drying time 4-6 h.
Application by glove – First coat → Apply DESIDERI LUCE (undiluted) – golden base – using a sponge glove, performing circular movements. Wait for the product to dry completely. Drying time 3-4 h.
Second coat → Apply a second coat of product in the same way, so as to obtain the desired effect.
Application by spalter – First coat → Apply the first coat of product in small areas, using the tool to continually apply cross-strokes so as distribute the sand and orient the pearlescent pigments. Wait for the product to dry completely. Drying time 3-4 h.
Second coat → Apply a second coat of product in the same way, so as to obtain the desired effect.

Substrate preparation → On the suitably prepared surface, apply a coat of FX 526 undercoat by brush (diluted maximum 5% with water). Wait for the product to dry completely. Drying time 4-6 h.
First coat → Apply RICORDI MARMO (undiluted) using a steel trowel in two or more coats, making sure to let the product dry between coats. Drying time 4-6 h.
Second coat → The last coat, which



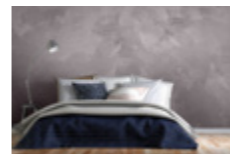
10. 11. Selva Decor

- Ricordi Materia
Bianco base 1000
White base 1000
- Ricordi Materia RT02
- Ricordi Materia RT22
- Ricordi Materia RT19
- * Desideri Protettivo



- Desideri Perla
SP17

- Desideri Perla
SP51



- Ricordi Stucco
RS02

- Ricordi Stucco
RS05



16. 17. Cemento Grezzo Decor

- Ricordi Materia RT01
- Desideri Luce
Base argento *Silver base*
- * Desideri Protettivo



completamente il prodotto tra uno stato e l'altro. Essiccazione 4-6 h.
Seconda mano → L'ultima mano, con cui si crea il decoro finale, in fase di essiccazione, va pressata e compattata con spatola in acciaio fino ad ottenere il grado di lisciatura e lucidatura desiderato.

Preparazione del supporto → Sulla superficie adeguatamente preparata applicare una mano di fondo FX 526 a pennello o rullo (prodotto diluito al massimo al 5% con acqua). Attendere la completa asciugatura del prodotto. Essiccazione 4-6 h.
Prima mano – Ricordi Materia → Stendere in senso verticale il prodotto RICORDI MATERIA (prodotto tal quale) – bianco base 1000 – con spatola metallica. Alternare la posa di RICORDI MATERIA anche nelle altre tinte – RT02, RT22, RT19 – in modo da creare l'effetto desiderato. Quando il prodotto comincerà ad asciugare, compattarlo e lisciarlo con spatola in acciaio. Ripetere le stesure precedenti lungo la parete più volte in funzione dell'effetto desiderato.

Preparazione del supporto → Sulla superficie adeguatamente preparata applicare due mani di fondo PIGMENTO 013 a pennello o rullo (prodotto tal quale o diluito al massimo al 5% con acqua). Attendere completa asciugatura del prodotto. Essiccazione 4-6 h.
Prima mano → Applicare DESIDERI PERLA (prodotto tal quale) – con l'utilizzo della spatola di acciaio (o plastica sottile) dai bordi arrotondati. Attendere la completa asciugatura del primo strato. Essiccazione 4-6 h.
Seconda mano → Applicare una seconda mano di prodotto; in fase di asciugatura ripassare il prodotto con la spatola fino all'ottenimento dell'effetto voluto.

Preparazione del supporto → Sulla superficie adeguatamente preparata applicare una mano di fondo FX 526 a pennello o rullo (prodotto diluito al massimo al 5% con acqua). Attendere completa asciugatura del prodotto. Essiccazione 3-4 h.
Prima mano → Stendere il prodotto con spatola in acciaio in due o più mani fino ad ottenere una superficie liscia (avendo cura di lasciare asciugare il prodotto tra una mano e l'altra). Essiccazione 4-6 h.
Seconda mano → In fase di essiccazione dell'ultima mano effettuare delle "spatolature" pressandoe lucidando la superficie con spatola in acciaio, fino ad ottenere una perfetta lucidatura.

Preparazione del supporto → Sulla superficie adeguatamente preparata applicare una mano di fondo FX 526 a pennello o rullo (prodotto diluito al massimo al 5% con acqua). Attendere la completa asciugatura del prodotto. Essiccazione 4-6 h.
Prima mano – Ricordi Materia → Stendere una mano di RICORDI MATERIA (prodotto tal quale) tinta RT01 – con spatola metallica dentata. Livellare il prodotto con il lato dentato della spatola in modo da creare uno spessore uniforme e poi lisciare la superficie. Sulla mano ancora fresca di prodotto realizzare dei disegni/venature orizzontali irregolari con l'apposito tampone. Quando il prodotto inizierà ad asciugarsi abbassare delicatamente le creste seguendo il disegno realizzato; in seguito compattare e lisciare le superfici. Attendere la completa asciugatura del prodotto. Essiccazione 24-48 h.
Seconda mano – Desideri Luce → Applicare con spugna una mano di DESIDERI LUCE (prodotto diluito al 30% con acqua) – argento base. Attendere la completa asciugatura del prodotto. Essiccazione 1-2 h.
Terza mano – Desideri Luce → Ripetere la stesura del prodotto DESIDERI LUCE (prodotto tal quale) – argento base – più volte fino ad ottenere l'effetto desiderato. Si consigliano almeno due mani.

creates the final decorative effect, is compressed and compacted during drying using a steel trowel, until obtaining the desired smoothness and polish.

Substrate preparation → On the suitably prepared surface, apply a coat of FX 526 undercoat by brush or by roller (diluted maximum 5% with water). Wait for the product to dry completely. Drying time 4-6 h.
First coat – Ricordi Materia → Apply RICORDI MATERIA (undiluted) in a vertical direction – white base 1000 – using a metal trowel. Alternate application of RICORDI MATERIA in the other colours – RT02, RT22, RT19 – so as to create the desired effect. When the product starts to dry, compact it and smooth it off using a steel trowel. Repeat the previous application along the wall more than once, based on the desired effect.

Substrate preparation → On the suitably prepared surface, apply two coats of PIGMENTO 013 undercoat by brush or roller (undiluted or diluted maximum 5% with water). Attendere completa asciugatura del prodotto. Wait for the product to dry completely. Drying time 4-6 h.
First coat → Apply DESIDERI PERLA (undiluted) using a steel (or thin plastic) trowel with rounded edges. Wait for the first layer to dry completely. Drying time 4-6 h.
Second coat → Apply a second coat of product; when this is drying, pass over the product with the trowel until obtaining the desired effect.

Substrate preparation → On the suitably prepared surface, apply a coat of FX 526 undercoat by brush or by roller (diluted maximum 5% with water). Wait for the product to dry completely. Drying time 3-4 h.
First coat → Apply the product using a steel trowel in two or more coats until obtaining a smooth surface (making sure to let the product dry between coats). Drying time 4-6 h.
Second coat → While drying, apply a "spatula effect" to the final coat, pressing and smoothing off the surface using a steel trowel, until obtaining a perfectly polished finish.

Substrate preparation → On the suitably prepared surface, apply a coat of FX 526 undercoat by brush or by roller (diluted maximum 5% with water). Wait for the product to dry completely. Drying time 4-6 h.
First coat – Ricordi Materia → Apply a coat of RICORDI MATERIA (undiluted) colour RT01 – using a notched metal trowel. Level off the product using the notched side of the trowel, so as to obtain a uniform thickness, and then smooth off the surface. On the still fresh coat of product trace irregular horizontal patterns/veins using the pad provided. When the product starts drying, gently trim down the crests, following the pattern created; afterwards compact and smooth off the surfaces. Wait for the product to dry completely. Drying time 24-48 h.
Second coat – Desideri Luce → Use a sponge to apply a coat of DESIDERI LUCE (diluted 30% with water) – silver base. Wait for the product to dry completely. Drying time 1-2 h.
Third coat – Desideri Luce → Repeat the application of DESIDERI LUCE (undiluted) – silver base – more than once, until obtaining the desired effect. At least two coats are recommended.

18. Desideri Cristallo SC09

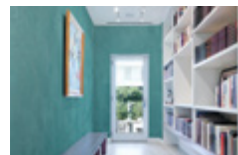
Preparazione del supporto → Sulla superficie adeguatamente preparata applicare una mano di fondo FX 526 a pennello o rullo (prodotto diluito al massimo al 5% con acqua). Attendere la completa asciugatura del prodotto. Essiccazione 4-6 h. **Prima mano** → Applicare DESIDERI CRISTALLO (prodotto tal quale) utilizzando un pennello a piccole zone, effettuando movimenti casuali irregolari. Prima che il materiale asciughi, ripassarlo delicatamente con spazzola scarica per distribuire le sabbie presenti ed orientare i pigmenti perlescenti.

Substrate preparation → On the suitably prepared surface, apply a coat of FX 526 undercoat by brush or roller (diluted maximum 5% with water). Wait for the product to dry completely. Drying time 4-6 h. **First coat** → Apply DESIDERI CRISTALLO (undiluted) using a brush in small areas, performing random irregular movements. Before the material dries, gently pass over it again with a clean brush to distribute the sand present and orient the pearlescent pigments.

del disegno. Prima della completa asciugatura schiacciare e lucidare nuovamente le creste con frattazzo in acciaio.

completely, compress and smooth off the crests using a steel float.

19. Desideri Cristallo SC06



20. Desideri Minerale RM45 + Glitter Sfide d'arte

21. Desideri Minerale RM45-RM46

22. Desideri Minerale DM06



Preparazione del supporto → Sulla superficie adeguatamente preparata applicare una mano di fondo FX 526 a pennello o rullo (prodotto diluito al massimo al 5% con acqua). Attendere la completa asciugatura del prodotto. Essiccazione 4-6 h. **Prima mano** → Applicare DESIDERI MINERALE (prodotto tal quale) utilizzando uno spalter a piccole zone, incrociando l'utensile per distribuire le sabbie perlescenti. Essiccazione 4-6 h. **Seconda mano - opzionale** → Applicare una seconda mano di prodotto per ottenere un effetto più compatto e uniforme.

Substrate preparation → On the suitably prepared surface, apply a coat of FX 526 undercoat by brush or by roller (diluted maximum 5% with water). Wait for the product to dry completely. Drying time 4-6 h. **First coat** → Apply DESIDERI MINERALE (undiluted) using a spalter in small areas, applying cross strokes with the tool to distribute the pearlescent sand. Wait for the product to dry completely. Drying time 3-4 h. **Second coat - optional** → Apply a second coat of product to obtain a more compact and uniform effect.

Preparazione del supporto → Sulla superficie adeguatamente preparata applicare una mano di fondo FX 526 a pennello o rullo (prodotto diluito al massimo al 5% con acqua). Attendere la completa asciugatura del prodotto. Essiccazione 4-6 h. **Prima mano - Ricordi Materia** → Stendere una mano di RICORDI MATERIA - tinta RT23 - con spatolate disuniformi. Quando il prodotto inizierà ad asciugarsi leggermente aggiungere una piccola quantità di materiale sulla spatola e realizzare delle decorazioni a forma di fiamma in senso diagonale. Attendere la quasi completa asciugatura del prodotto. Lamare e schiacciare le parti in rilievo con la spatola metallica e attendere completa asciugatura. Essiccazione 24-48 h. **Seconda mano - Desideri Luce** → Applicare con spugna il prodotto DESIDERI LUCE (prodotto diluito al 30% con acqua) - argento base. Attendere la completa asciugatura del prodotto. Essiccazione 1-2 h. **Terza mano - Desideri Luce** → Applicare con spugna DESIDERI LUCE (prodotto tal quale) - tinta SL44.

Substrate preparation → On the suitably prepared surface, apply a coat of FX 526 undercoat by brush or by roller (diluted maximum 5% with water). Wait for the product to dry completely. Drying time 4-6 h. **First coat - Ricordi Materia** → Apply a coat of RICORDI MATERIA - colour RT23 - with irregular trowel strokes. When the product just starts to dry, add a small quantity of material to the trowel and apply diagonal flame-style decorations. Wait until the product has nearly dried completely. Scrape and compress the parts in relief using the metal trowel and wait for the material to dry completely. Drying time 24-48 h. **Second coat - Desideri Luce** → Use a sponge to apply DESIDERI LUCE (diluted 30% with water) - silver base. Wait for the product to dry completely. Drying time 1-2 h. **Third coat - Desideri Luce** → Use a sponge to apply DESIDERI LUCE (undiluted) - colour SL44.

23. Desideri Velo DV37

24. Desideri Velo DV21



Preparazione del supporto → Sulla superficie adeguatamente preparata, applicare in due mani il prodotto SKIN432 (per esterni/altrimenti LV207 Velvet per gli interni) con rullo a pelo corto (o pennello). La scelta della tinta dipende dal colore finale da realizzare e viene fatta seguendo la cartella colore di DESIDERI VELO. Attendere la completa asciugatura del prodotto. Essiccazione 48-72 h. **Prima mano - Desideri Velo** → Stendere DESIDERI VELO con il guanto di spugna (prodotto diluito al 60-80% con acqua). Applicare il prodotto effettuando movimenti circolari. Per un effetto più uniforme si può ripassare con la spugna scarica il materiale in fase di asciugatura.

Substrate preparation → On the suitably prepared surface, apply SKIN432 in two hands (for exteriors/or LV207 Velvet for interiors) using a short-napped roller (or brush). The choice of the colour depends on the desired final colour, following the DESIDERI VELO colour chart. Wait for the product to dry completely. Drying time 48-72 h. **First coat - Desideri Velo** → Apply DESIDERI VELO using the sponge glove (diluted 60-80% with water). Apply the product performing circular movements. For a more uniform effect, pass over again with the clean sponge when the material is drying.

Preparazione del supporto → Sulla superficie adeguatamente preparata applicare una mano di fondo FX 526 a pennello o rullo (prodotto diluito al massimo al 5% con acqua). Attendere la completa asciugatura del prodotto. Essiccazione 4-6 h. **Prima mano** → Applicare una prima mano di RICORDI MATERIA, con spatola in acciaio, e lasciare asciugare. Essiccazione 24-48 h. **Seconda mano** → Stendere un secondo strato e lavorarlo a seconda dell'effetto che si desidera ottenere. Utilizzando un tampone a zerbino sulla superficie ancora bagnata, realizzare dei piccoli segni irregolari che possano replicare i disegni del cemento; schiacciare e compattare il prodotto con frattazzo in acciaio fino ad ottenere il grado di lisciatura desiderato.

Substrate preparation → On the suitably prepared surface, apply a coat of FX 526 undercoat by brush or by roller (diluted maximum 5% with water). Wait for the product to dry completely. Drying time 4-6 h. **First coat** → Apply a first coat of RICORDI MATERIA using a steel trowel and leave to dry. Drying time 24-48 h. **Second coat** → Apply a second coat and work it so as to obtain the desired effect. Using a brush pad on the still-wet surface, make small irregular markings that replicate cement patterns; compress and compact the product using a steel float until obtaining the desired smoothness.

25. Ricordi Materia Effetto graffio Scratch effect RT16

● Desideri luce
Argento base Silver base
* Desideri Protettivo



Preparazione del supporto → Sulla superficie adeguatamente preparata applicare una mano di fondo FX 526 a pennello o rullo (prodotto diluito al massimo al 5% con acqua). Attendere completa asciugatura del prodotto. Essiccazione 4-6 h. **Prima mano** → Applicare una prima mano di RICORDI MATERIA, con spatola in acciaio, e lasciare asciugare. Essiccazione 24-48 h. **Seconda mano** → Stendere un secondo strato e lavorarlo a seconda dell'effetto che si desidera ottenere. Sulla mano finale bagnata, servendosi dell'apposito tampone a zerbino, creare un disegno continuo orizzontale o verticale che riproduca una superficie rigata; bagnare, se necessario e lisciare la superficie seguendo il senso del disegno. Prima della completa asciugatura schiacciare e lucidare nuovamente le creste con frattazzo in acciaio. Attendere la completa asciugatura del prodotto. Essiccazione 24-48 h. **Terza mano - Desideri Luce** → Applicare con spugna DESIDERI LUCE (prodotto tal quale) - Argento base.

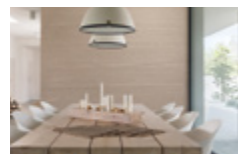
Substrate preparation → On the suitably prepared surface, apply a coat of FX 526 undercoat by brush or by roller (diluted maximum 5% with water). Wait for the product to dry completely. Wait for the product to dry completely. Drying time 4-6 h. **First coat** → Apply a first coat of RICORDI MATERIA using a steel trowel and leave to dry. Drying 24-48 h. **Second coat** → Apply a second coat and work it so as to obtain the desired effect. On the still-wet final coat, use the special brush pad to create a continuous horizontal or vertical pattern that reproduces a scratched surface; if necessary moisten and smooth off the surface in the same direction as the pattern. Before the surface dries completely, compress and smooth off the crests using a steel float. Wait for the product to dry completely. Drying time 24-48 h. **Third coat - Desideri Luce** → Use a sponge to apply DESIDERI LUCE (undiluted) - Silver base.

Preparazione del supporto → Sulla superficie adeguatamente preparata applicare una mano di fondo FX 526 a pennello o rullo (prodotto diluito al massimo al 5% con acqua). Attendere la completa asciugatura del prodotto. Essiccazione 4-6 h. **Prima mano** → Stendere una mano di RICORDI MATERIA (prodotto tal quale) - tinta RT01 - con spatola metallica dentata in modo da creare uno spessore uniforme. Lisciare la superficie. Sulla mano ancora fresca di prodotto eseguire un movimento rotatorio con il palmo delle mani. Quando il prodotto comincerà ad asciugare schiacciare le "creste" esistenti con spatola metallica, in seguito compattare il tutto. Attendere la completa asciugatura del prodotto. Essiccazione 24-48 h. **Seconda mano** → Decorare la superficie utilizzando la spugna con DESIDERI LUCE (prodotto tal quale) - oro base: passare delicatamente la spugna sulle superfici in modo da decorare solamente le parti più in rilievo.

Substrate preparation → On the suitably prepared surface, apply a coat of FX 526 undercoat by brush or by roller (diluted maximum 5% with water). Wait for the product to dry completely. Drying time 4-6 h. **First coat** → Apply a coat of RICORDI MATERIA (undiluted) - colour RT01 - using a notched metal trowel, so as to obtain a uniform thickness. Smooth off the surface. On the still fresh coat of product, apply a rotational movement using the palms of the hands. When the product starts to dry, compress the "crests" using a notched metal trowel, and then compact the entire surface. Wait for the product to dry completely. Drying time 24-48 h. **Second coat** → Use the sponge to decorate the surface with DESIDERI LUCE (undiluted) - golden base: rub the sponge gently over the surfaces so as to decorate only the parts that are most in relief.

26. Ricordi Materia Effetto graffio Scratch effect RT18

* Desideri Protettivo



Preparazione del supporto → Sulla superficie adeguatamente preparata applicare una mano di fondo FX 526 a pennello o rullo (prodotto diluito al massimo al 5% con acqua). Attendere la completa asciugatura del prodotto. Essiccazione 4-6 h. **Prima mano** → Applicare una prima mano di RICORDI MATERIA, con spatola in acciaio, lasciare asciugare. Essiccazione 24-48 h. **Seconda mano** → Stendere un secondo strato e lavorarlo a seconda dell'effetto che si desidera ottenere. Sulla mano finale bagnata, servendosi dell'apposito tampone a zerbino, creare un disegno continuo orizzontale o verticale che riproduca una superficie rigata; bagnare, se necessario e lisciare la superficie seguendo il senso

Substrate preparation → On the suitably prepared surface, apply a coat of FX 526 undercoat by brush or by roller (diluted maximum 5% with water). Wait for the product to dry completely. Drying time 4-6 h. **First coat** → Apply a first coat of RICORDI MATERIA using a steel trowel and leave to dry. Drying time 24-48 h. **Second coat** → Apply a second coat and work it so as to obtain the desired effect. On the still-wet final coat, use the special brush pad to create a continuous horizontal or vertical pattern that reproduces a scratched surface; if necessary moisten and smooth off the surface in the same direction as the pattern. Before the surface dries

27. 28. Nimbus Decor

● Ricordi Materia RT23
● Desideri Luce
Argento base Silver base
* Desideri Protettivo



29. Ricordi Materia Effetto cemento Cement effect RT12

* Desideri Protettivo

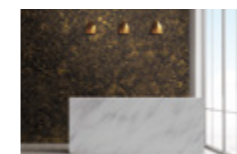
30. Ricordi Materia Effetto cemento Cement effect RT10

* Desideri Protettivo



31. 32. Harena Decor

● Ricordi Materia RT01
● Desideri Luce
Base oro Golden base
* Desideri Protettivo



33. Ricordi Materia Effetto travertino Travertine effect RT20

* Desideri Protettivo

34. Ricordi Materia Effetto travertino Travertine effect RT05

* Desideri Protettivo



Preparazione del supporto → Sulla superficie adeguatamente preparata applicare una mano di fondo FX 526 a pennello o rullo (prodotto diluito al massimo al 5% con acqua). Attendere la completa asciugatura del prodotto. Essiccazione 4-6 h. **Prima mano** → Applicare una prima mano di RICORDI MATERIA, con spatola in acciaio, e lasciare asciugare. Essiccazione 24-48 h. **Seconda mano** → Stendere un secondo strato e lavorarlo a seconda dell'effetto che si desidera ottenere. Sul prodotto in fase di essiccazione, ricreare la venatura tipica del travertino agendo con la spatola metallica posizionata perpendicolarmente alla superficie di lavoro creando dei graffi per simulare delle leggere venature. La geometria della lastra di travertino, della dimensione gradita, viene ricreata sulla parete realizzando leggeri solchi che imitano la fuga tra le

Substrate preparation → On the suitably prepared surface, apply a coat of FX 526 undercoat by brush or by roller (diluted maximum 5% with water). Wait for the product to dry completely. Drying time 4-6 h. **First coat** → Apply a first coat of RICORDI MATERIA using a steel trowel and leave to dry. Drying time 4-6 h. **Second coat** → Apply a second coat and work it so as to obtain the desired effect. While the product is still moist, recreate the typical veins of travertine limestone, working with the metal trowel perpendicularly to the surface, so as to create scratches that simulate small veins. The pattern of travertine slabs, in the desired dimensions, is recreated on the wall by creating slight indentations that imitate the joints between slabs. To draw these patterns use a punch and,

lastre. Per disegnare queste forme geometriche utilizzare un punteruolo e, al fine di ottenere un disegno regolare, servirsi di bolla e staggia. A seguire, lisciare il prodotto con frattazzo in acciaio e compattare la superficie.

in order to ensure a regular pattern, use a spirit level and screed. Subsequently, smooth off the product using a steel float and compact the surface.

35. 36. Ricordi Materia Effetto compatto *Compact effect* RT14

* Desideri Protettivo



Preparazione del supporto → Sulla superficie adeguatamente preparata applicare una mano di fondo FX 526 a pennello o rullo (prodotto diluito al massimo al 5% con acqua). **Prima mano** → Applicare una prima mano di Ricordi Materia, con spatola in acciaio, e lasciare asciugare. **Seconda mano** → Sulla mano finale di prodotto stesa ed ancora fresca, applicare piccole quantità di prodotto in modo casuale, con spatola in acciaio e stenderle con la tecnica del fresco su fresco. Quando il prodotto comincerà ad asciugare, esso dovrà essere compattato e lisciato con frattazzo in acciaio su tutta la superficie fino ad ottenere un effetto liscio-ruvido simile a quello del marmorino.

Substrate preparation → On the suitably prepared surface, apply a coat of FX 526 undercoat by brush or by roller (diluted maximum 5% with water). Wait for the product to dry completely. **First coat** → Apply a first coat of Ricordi Materia using a steel trowel and leave to dry. **Second coat** → On the final coat of product applied, while still moist, i.e. not completely wet, apply a small quantity of product in a random manner using a steel trowel. When the product begins to dry, compact it and smooth it off using a steel float across the entire surface, until obtaining a smooth effect similar to marmorino.

37. 38. Retrò Decor

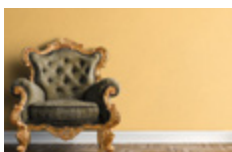
- Ricordi Marmo
Base bianco 1000
White base 1000
 - Desideri Luce
SL50 (4/10)
+ Base argento *Silver base* (5/10)
+ SL63 (1/10)
- * Desideri Protettivo



Preparazione del supporto → Sulla superficie adeguatamente preparata applicare una mano di fondo FX 526 a pennello o rullo (prodotto diluito al massimo al 5% con acqua). Attendere la completa asciugatura del prodotto. Essiccazione 4-6 h. **Prima mano – Ricordi Marmo** → Stendere il prodotto RICORDI MARMO (prodotto tal quale) bianco base – con spatola metallica in modo da creare uno spessore uniforme che faccia da fondo. **Seconda mano – Ricordi Marmo** → Stendere una seconda mano di prodotto RICORDI MARMO con spatola metallica evidenziando le spatolate irregolari. Quando il prodotto sta per asciugare compattarlo e schiacciarlo con la spatola metallica fino ad ottenere l'effetto desiderato. Attendere la completa asciugatura del prodotto. Essiccazione 4-6 h. **Terza mano – Desideri Luce** → Applicare DESIDERI LUCE (prodotto diluito al 30% con acqua) argento base – con spugna su tutta la superficie. Attendere la completa asciugatura del prodotto. Essiccazione 1-2 h. **Quarta mano – Desideri Luce** → Applicare sempre con spugna DESIDERI LUCE (prodotto tal quale) – Tinta SL50 (4/10) + argento base (5/10) + SL63 (1/10).

Substrate preparation → On the suitably prepared surface, apply a coat of FX 526 undercoat by brush or by roller (diluted maximum 5% with water). Wait for the product to dry completely. Drying time 4-6 h. **First coat – Ricordi Marmo** → Apply RICORDI MARMO undiluted) – white base – using a metal trowel, so as to obtain a uniform thickness that acts as a base coat. Wait for the product to dry completely. Drying time 4-6 h. **Second coat – Ricordi Marmo** → Apply a second coat of RICORDI MARMO using a metal trowel, highlighting the irregular trowel strokes. When the product is nearly dry, compact it and compress it using the metal trowel until obtaining the desired effect. Wait for the product to dry completely. Drying time 24-48 h. **Third coat – Desideri Luce** → Apply DESIDERI LUCE (diluted 30% with water) – silver base – by sponge across the entire surface. Wait for the product to dry completely. Drying time 1-2 h. **Fourth coat – Desideri Luce** → Use the sponge to apply DESIDERI LUCE (undiluted) – colour SL50 (4/10) + silver base (5/10) + SL63 (1/10).

39. Ricordi Calce a Pennello SA26



Preparazione del supporto → Sulla superficie adeguatamente preparata, si consiglia l'applicazione del fondo fissativo in microemulsione solvent-free MIKROS 001. Attendere la completa asciugatura del prodotto. Essiccazione 4-6 h. **Applicazione** → Applicare due mani di RICORDI CALCE A PENNELLO eseguendo pennellate corte ed incrociate. Il prodotto va diluito con acqua fino al 30%, per la prima mano, e fino al 20%, per la seconda mano.

Substrate preparation → On suitably prepared surfaces, MIKROS 001 solvent-free primer-undercoat in microemulsion should be applied. Wait for the product to dry completely. Drying time 4-6 h. **Application** → Apply two coats of RICORDI CALCE A PENNELLO using short brush strokes in opposing directions. The product should be diluted up to 30%, for the first coat, and up to 20% for the second coat.

* Desideri Protettivo

Può essere utilizzato per conferire maggiore protezione e resistenza alle superfici preziosite con RICORDI MATERIA e i decorativi della linea DESIDERI.

It is used to provide greater protection and resistance to surfaces decorated using RICORDI MATERIA and DESIDERI line products.

Note importanti

Questo book è da intendersi unicamente come strumento che presenta alcuni effetti realizzabili con i prodotti Sfide d'arte. La rappresentazione della tinta di ciascun prodotto è puramente indicativa; l'effetto finale di ogni tinta può essere percepito in modo diverso a seconda della tipologia di supporto, della modalità applicativa e della luce incidente. Per tale motivo questo book non può essere utilizzato per la scelta cromatica. Per scelte definitive verificare ogni tinta con una campionatura reale. Per una corretta applicazione di prodotti ed effetti sopra descritti consultare sempre la scheda tecnica. I tempi di asciugatura indicati variano in funzione delle condizioni termo-igrometriche. Verificare la completa asciugatura del supporto.

This booklet is solely intended as a tool to present some of the effects that can be obtained using the products from the Sfide d'arte range. The representations of the product colours are purely indicative; the final effect of each colour may be perceived differently, depending on the type of substrate, the application technique and incident light. As a result, this booklet cannot be used for choosing the product colours. The choice of colour should be made by verifying a real sample. For correct application of the products and effects described herein, always refer to the product datasheet. The specified drying times may vary depending on temperature and humidity conditions. Make sure the substrate is completely dry.

